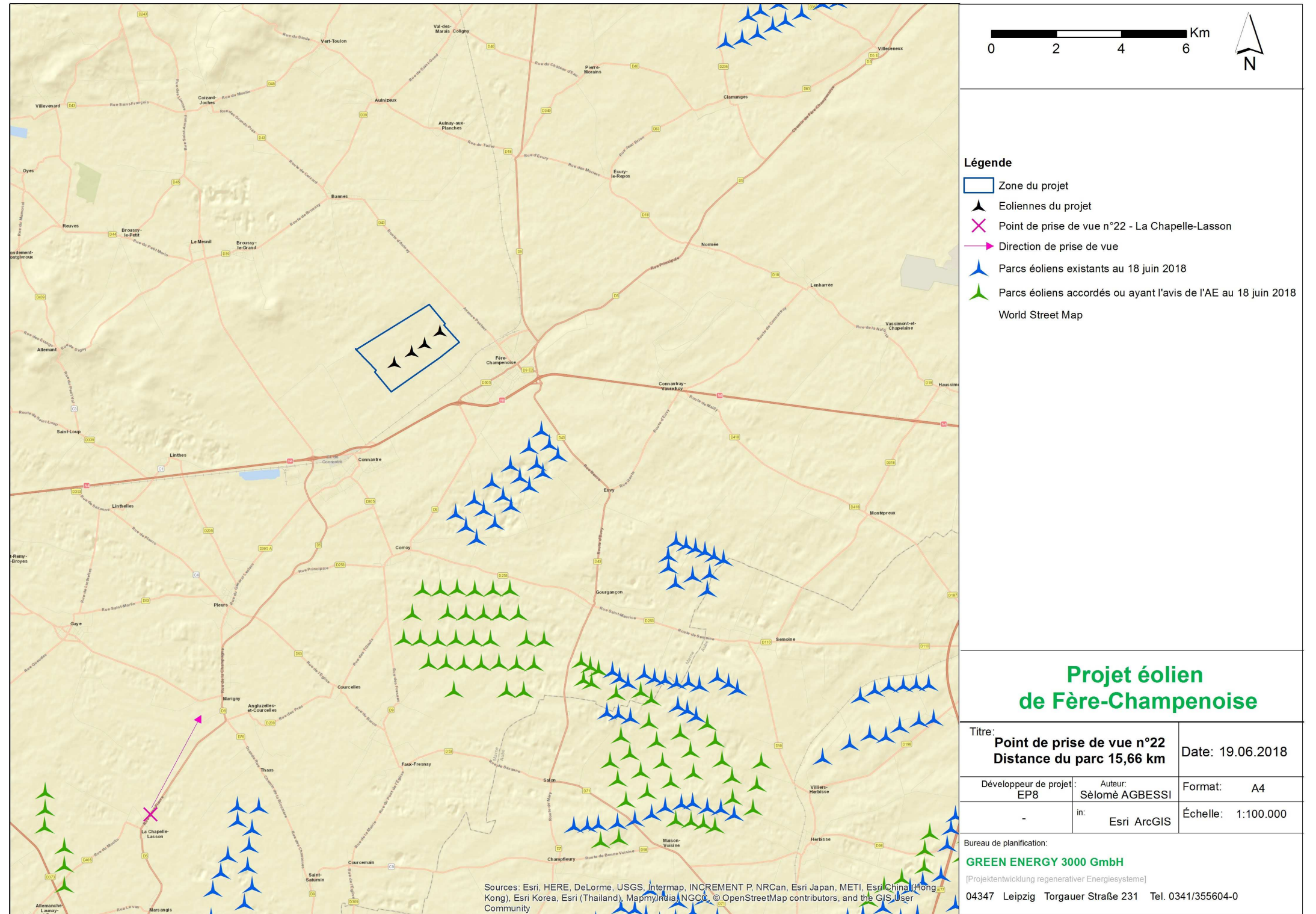


Photomontage n°22

Photomontage n°22 : La Chapelle-Lasson

À la sortie nord de La Chapelle-Lasson sur la route départementale 5, les vues sont moins lointaines du fait de la présence de nombreuses ripisylves. De ce point de vue seules quelques pales du parc de Féréole-Corroy émergent au-dessus de la ligne d'horizon.

Bien que visibles, les éoliennes projetées émergent également au dessus de la ligne d'horizon, mais celles-ci ne perturbent pas la lecture du paysage ainsi que celle de la ligne d'horizon qui ondule au gré des houpiers qui composent la ripisylve. Les futures machines ont donc un impact visuel très faible.

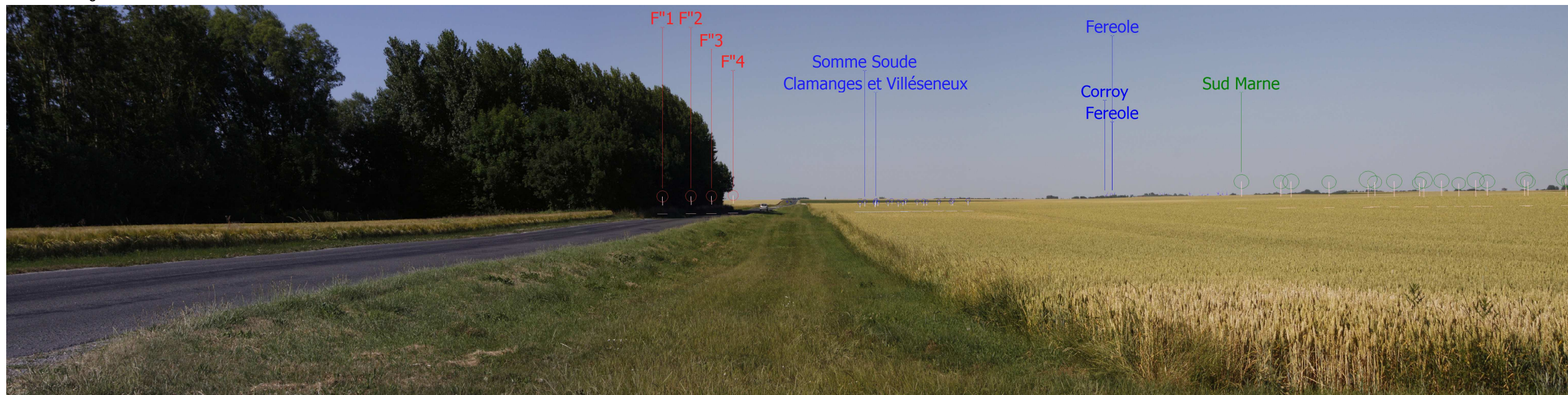




Le site actuel



Photomontage



Photomontage d'interprétation

Vision rapprochée (Angle de 50 à 60°)



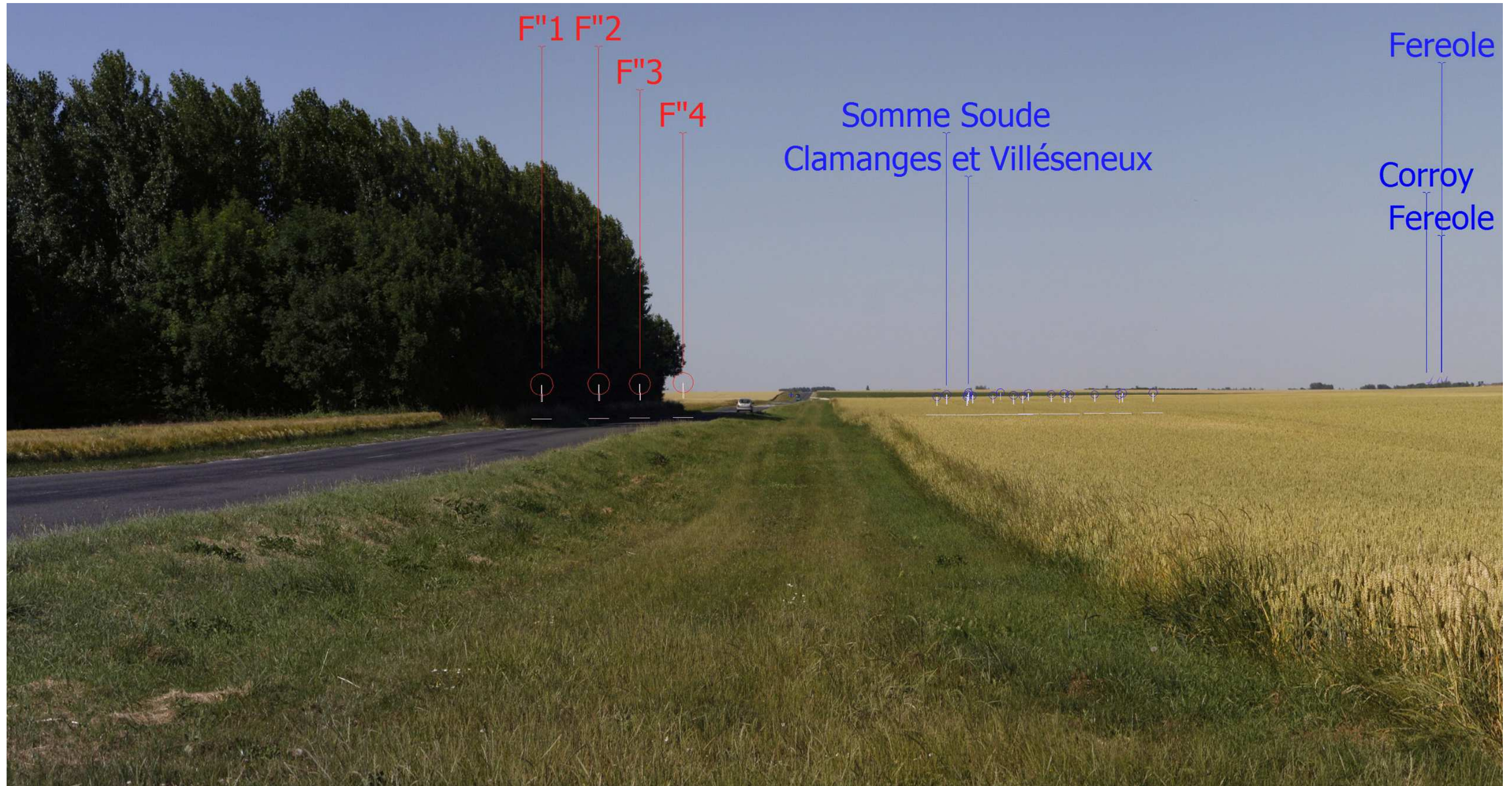
Le site actuel

Vision rapprochée (Angle de 50 à 60°)



Photomontage

Vision rapprochée (Angle de 50 à 60°)



Photomontage d'interprétation